





## ALUMIL S80

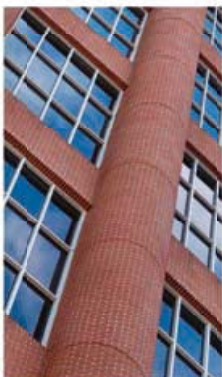
Το S80 δημιουργήθηκε με σκοπό το πετύχει ένα απλό, λιτό και κομψό αισθητικό αποτέλεσμα, με τη χρήση του λιγότερου δυνατού εμφανούς αλουμινίου.

Τα εντυπωσιακά χαρακτηριστικά του συστήματος είναι:

- Κρυφό φύλλο με πολύ λεπτή εμφανής κάσας 51 mm και 67mm
- Πολύ στενό "T" και συνδυαζόμενα προφίλ με πανομοιότυπο ορατό πλάτος 67mm μόνο
- Τριπλοί υαλοπίνακες μόνο, για μέγιστη εξοικονόμηση ενέργειας
- Πρωτοποριακά θερμομονωτικά υλικά για υψηλές επιδόσεις θερμομόνωσης
- Στιβαρή κατασκευή εξαιτίας των προφίλ κάσας βάθους 80mm

S 80 has been created in order to achieve a PURE, MINIMAL, SLEEK design, with the least visible aluminium surface and with top performance. The impressive characteristics of the system are:

- Hidden sash with a very slim face width (51 & 67 mm)
- Very narrow "T" and adjoining profile, of identical width of visible surface, of only 67 mm
- Standard triple glazing for ultimate energy saving.
- Innovative thermal brake material for very high thermal insulation
- Robust constructions due to wide depth (80mm) frame profiles



### Τεχνικά χαρακτηριστικά

Βάθος κάσας	80 mm
Βάθος φύλλου	82,5 mm
Ελάχιστο εμφανές ύψος κατασκευής	85 mm
Πλάτος μεσαίας τομής δίφυλλου (μπινι)	67 mm
Πλάτος χωρίσματος ("T")	67 mm
Βάρος φύλλου	πάνω από 130 kg
Πάχος υάλωσης	πάνω από 46 mm
Είδος θερμομόνωσης	Υαλοενισχυμένο πολυαμίδιο 38 mm

### Επιδόσεις

Θερμοπερατότητα - EN ISO 10077-2  $U_f=1,73$  W/m<sup>2</sup>K

### Technical characteristics

Frame depth	80 mm
Sash depth	82,5 mm
Minimum visible width	85 mm
Adjoining profile width	67 mm
Minimum visible width T-profile	67 mm
Sash mechanism weight limit	up to 130 kg
Glass Thickness	up to 46 mm
Type of thermal insulation	38mm polyamide

### Performances

Thermal insulation - EN ISO 10077-2  $U_f=1,73$  W/m<sup>2</sup>K